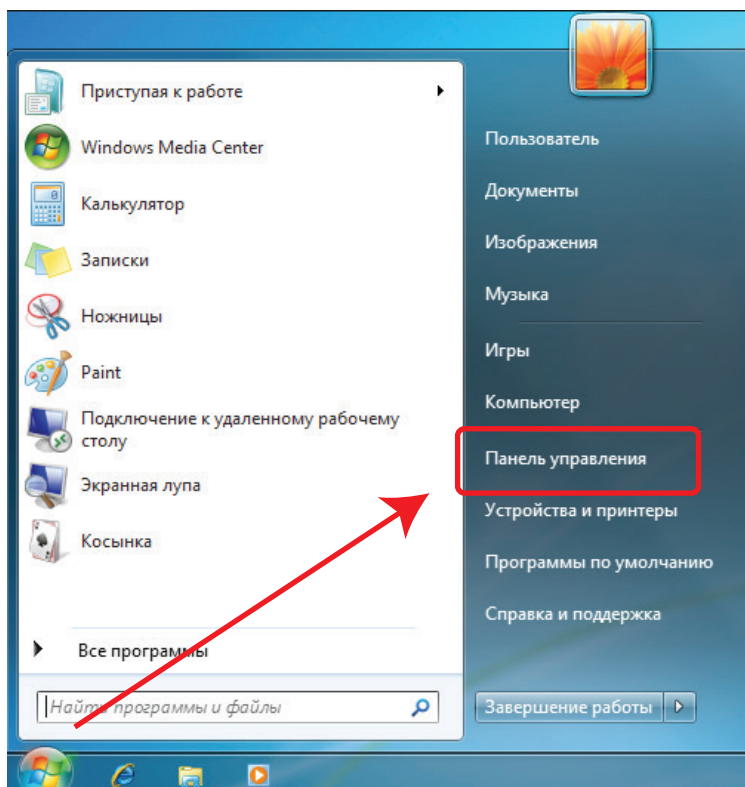


# КАК УСТАНОВИТЬ ШРИФТ, КОТОРЫЙ ИСПОЛЬЗУЕТСЯ В ШАБЛОНЕ К СЕБЕ НА КОМПЬЮТЕР?

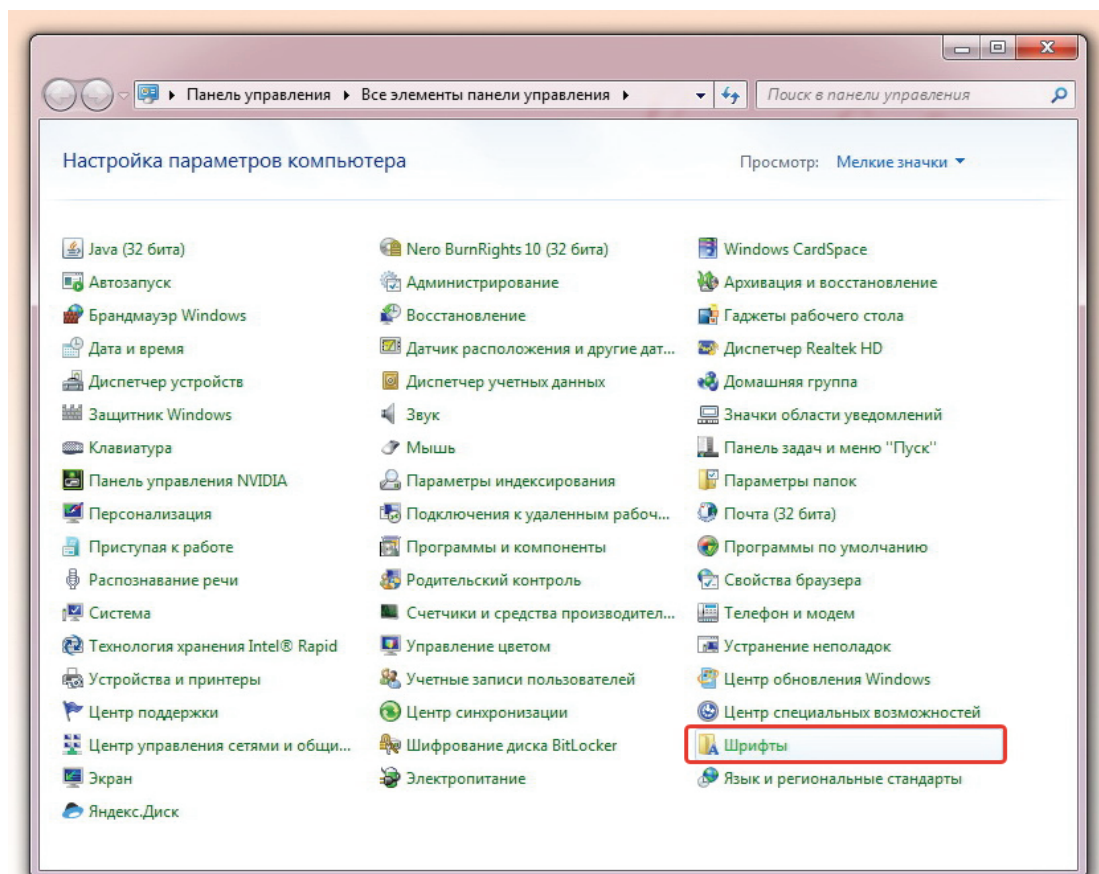
1

ОТКРЫВАЕМ  
«ПАНЕЛЬ УПРАВЛЕНИЯ»  
С ПОМОЩЬЮ МЕНЮ  
«ПУСК».



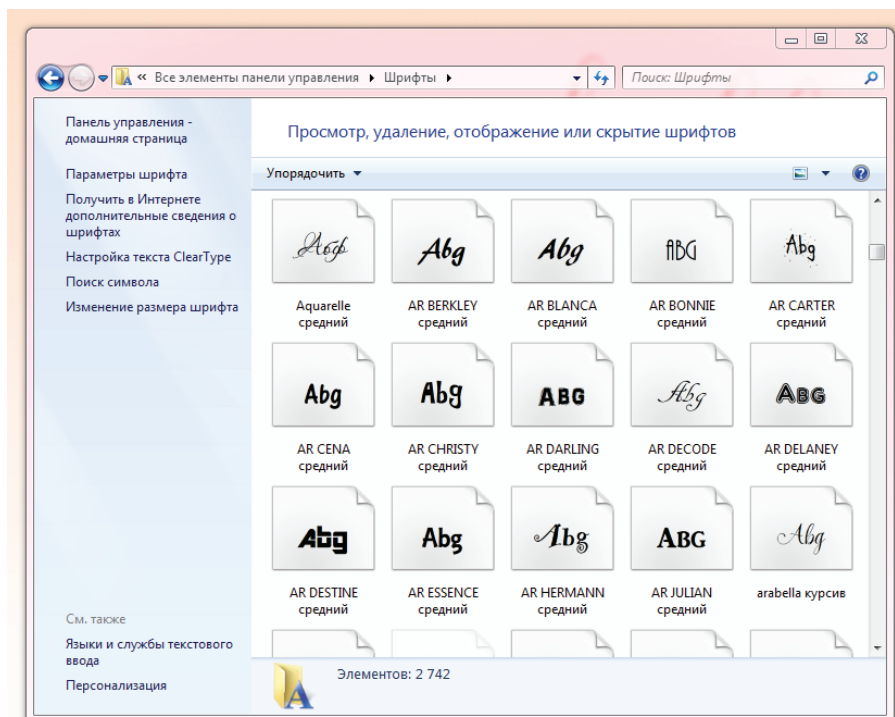
2

ТЕПЕРЬ  
ОТКРЫВАЕМ  
ПАПКУ  
«ШРИФТЫ».



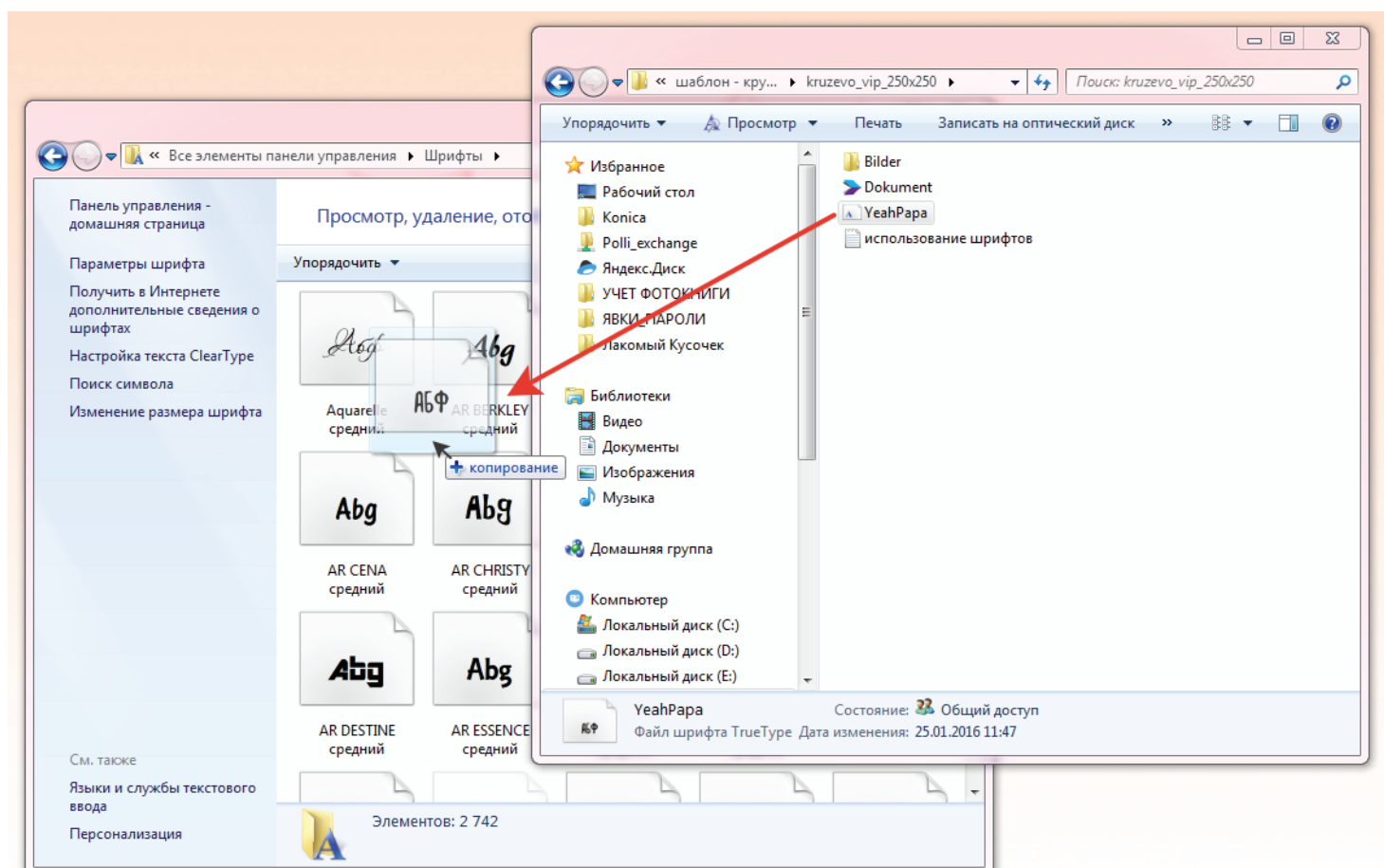
3

ПОЯВИТСЯ  
ВОТ ТАКОЕ ОКНО,  
В КОТОРОМ ПОКАЗАНЫ  
ВСЕ ШРИФТЫ,  
КОТОРЫЕ ЕСТЬ  
НА КОМПЬЮТЕРЕ.



4

ОТКРЫВАЕМ СКАЧЕННЫЙ ШАБЛОН SVRBOOK,  
НАХОДИМ ТАМ ШРИФТ И ПЕРЕТАСКИВАЕМ  
В ПАПКУ «ШРИФТЫ».



# 5

**ШРИФТ БЫСТРО УСТАНОВЛИВАЕТСЯ  
НА ВАШ КОМПЬЮТЕР.  
ТЕПЕРЬ МОЖНО СМЕЛО ОТКРЫВАТЬ  
ШАБЛОН И СОЗДАВАТЬ ФОТОКНИГУ.**

